

????????? ?????????????????? KATA ?? LDAP SSO

?????????? ?????????????????? ? ?????????? ?????????? ?????????? ??????????
????????????? ?????????????????? ?? ?????????? ?????????? ?????????? ??????????
Kaspersky Anti Targeted Attack Platform ??? ?????????????????? ? ???-
?????????????? ??????????????.

Для включения аутентификации с помощью доменных учетных записей вам требуется:

- Настроить интеграцию с **Active Directory**.
- Для настройки интеграции с **Active Directory** требуется создать **keytab-файл**, содержащий имя субъекта-службы (далее также "**SPN**") для сервера **Central Node**, на котором выполняется настройка интеграции.

Инструкции по созданию **keytab-файла**, а также включения интеграции с Active Directory в web-интерфейсе программы приведены по следующим ссылкам:

- [Создание keytab-файла](#)
- [Настройка интеграции с Active Directory](#)

Ключевым моментом правильной работы интеграции с Active Directory является настройка клиентских рабочих станций, процесс которой описан далее.

????????????? ??????????????? KATA – AD

Важно! Перед выполнением данной интеграции обязательно должны быть выполнены следующие рекомендации:

1. Имя развернутого сервера "**Central Node**" должно быть полным доменным именем. Пример: **kata-cn.home.lab**
2. Запись A и PTR должна быть установлена для центрального узла в DNS.
3. **FQDN** имя устройства и создаваемая для него A-запись/PTR-запись на DNS сервере должны совпадать и обязательно имя устройства и DNS запись должны быть в "**нижнем регистре**".

Примечание: имя устройства можно настроить в веб-интерфейсе "**Central Node**" уже после установки. Для этого авторизуйтесь в системе из-под уз "**Administrator**", перейдите в раздел "**Параметры → Сетевые параметры → Имя сервера (FQDN)**"

Имя сервера (FQDN)

Назначьте серверу имя, которое будет использоваться DNS-серверами. Укажите имя в формате FQDN (например: host.domain.com или host.domain.subdomain.com).

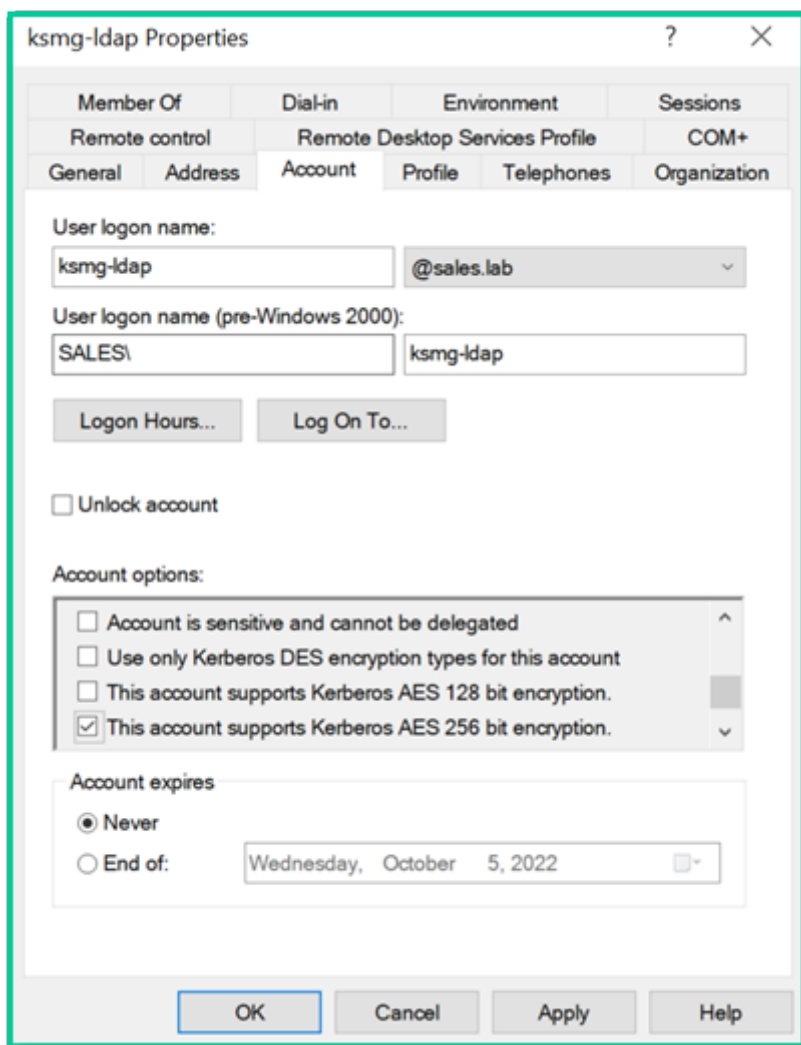
Имя*

4. Должен быть открыт доступ по **88/TCP** порту от **Central Node** до **Active Directory**.
5. Алгоритм шифрования **AES256-SHA1** должен быть включен в созданную учетную запись пользователя домена.
6. Пароль, используемый при создании **keytab-файла**, не должен содержать специальных символов.
Пример: **cZ8ckcVPysXOOS7m**

Перед выполнением инструкции убедитесь, что имя хоста задано верно и корректно отображается как в web-интерфейсе, так и на DNS.

??????????? LDAP=?????????

1. Создать пользователя в AD
 - Активная опция – **Password never expires**
 - Активная опция – **This account supports Kerberos AES 256bit encryption**

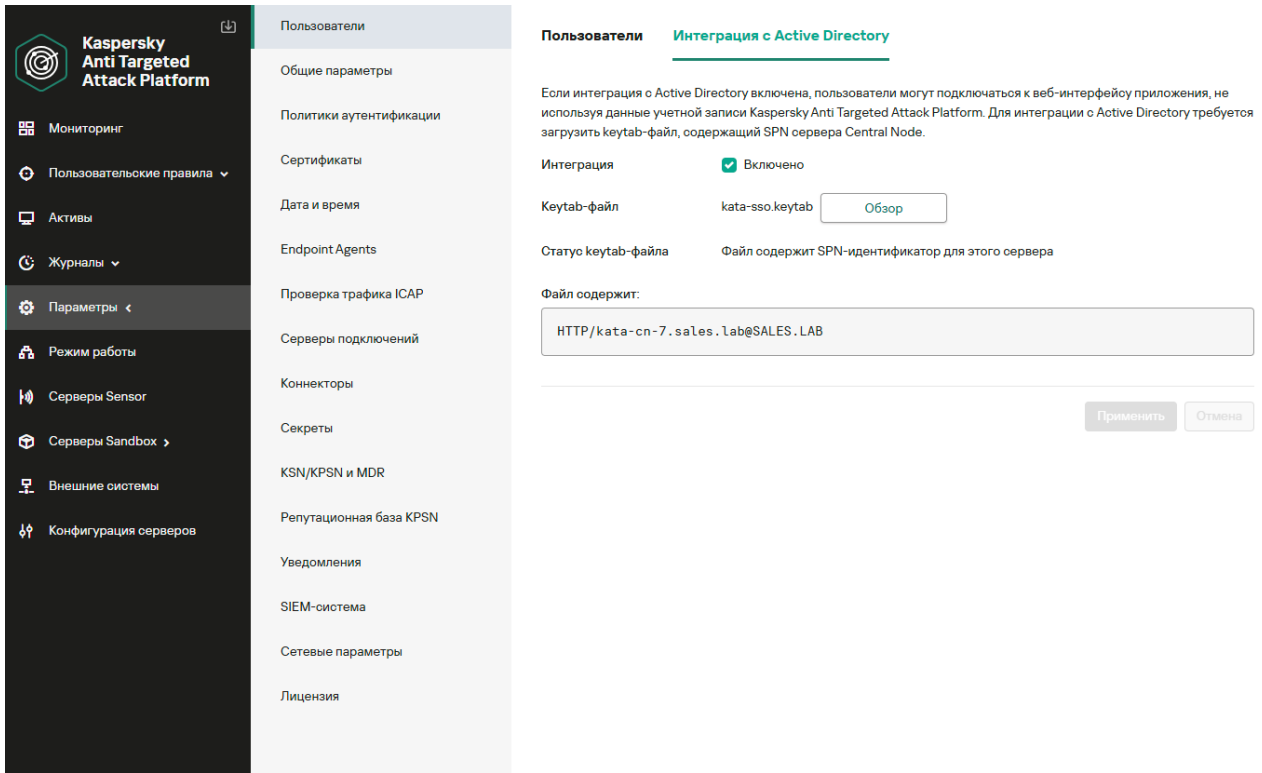


2. Создать keytab-файл

Открыть командную строку от имени администратора и выполнить следующую команду:

```
ktpass.exe -princ HTTP/kata.sales.lab@<DOMAIN-"SALES.LAB"> -mapuser kata-ldap  
@<DOMAIN-"SALES.LAB"> -crypto AES256-SHA1 -ptype KRB5_NT_PRINCIPAL -pass * +dumpsalt  
-out C:\kata-ldap.keytab
```

3. Открыть страницу настроек Central Node KATA с правами Администратора. Загрузить **keytab-файл**



?????????? ?????????????? ?????????? ?????????? ??? ????????????????????? SSO

1. Проверить, что сервер KATA доступен по своему доменному имени
 - В cmd.exe выполните команду **nslookup**
 - Далее в интерфейсе команды проверьте доступность узла KATA по своему доменному имени **<Доменное имя сервера KATA>@<Имя домена>**
2. Добавьте узел KATA в список сайтов **Local Intranet** локально через групповые политики.

Обязательно укажите адрес **“Central Node”** и выставьте **“Значение”**.

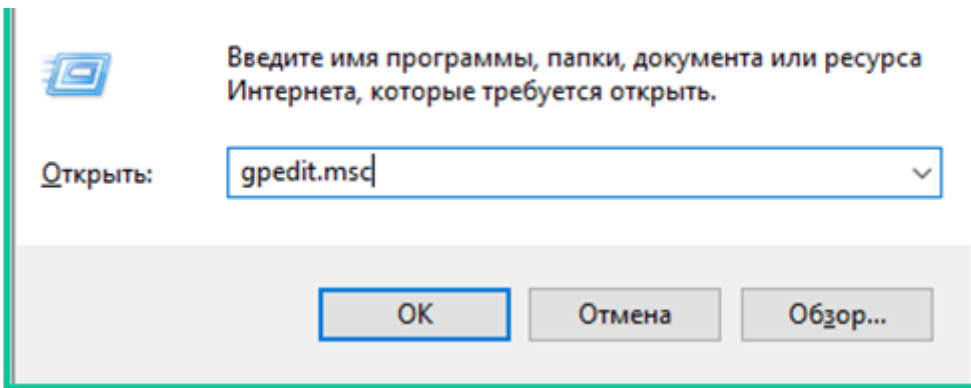
Имя значения - **https://kata-cn-7.sales.lab**

Значение - **“1”**

Нажмите **“ОК”**

Нажмите **“Применить”**

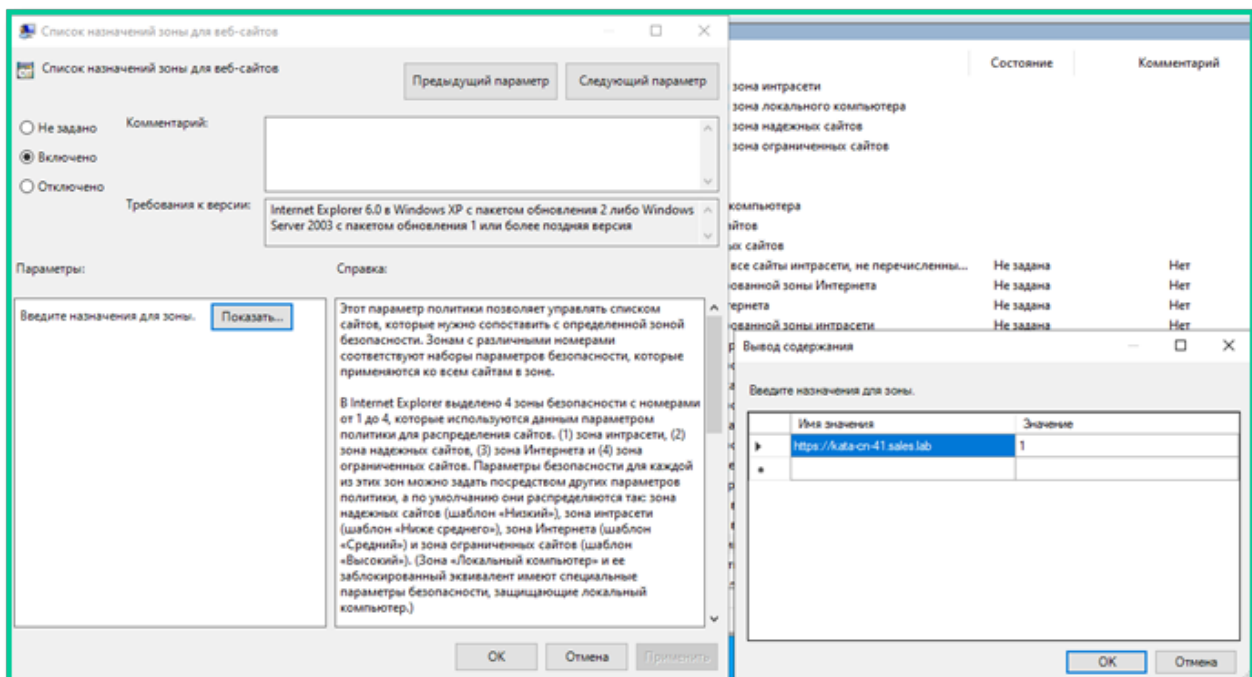
Win+R → gpedit.msc



Local Computer

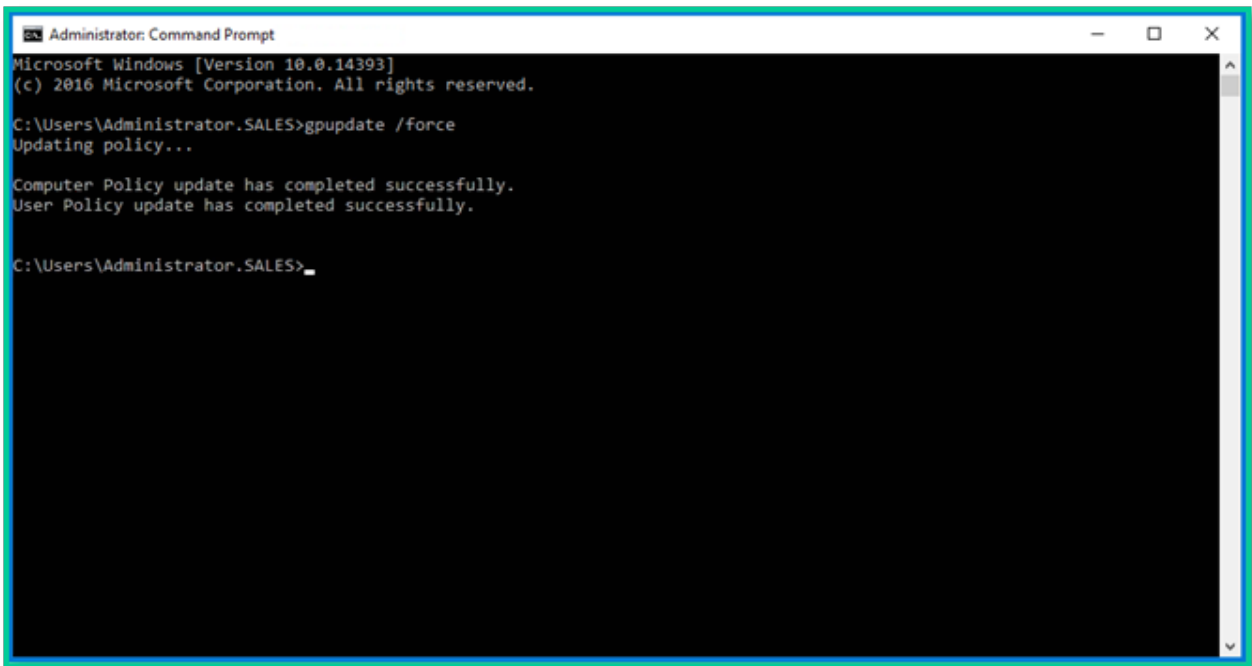
Policy → Computer Configuration → Administrative Templates → Windows Components → Internet Explorer → Internet Control Panel → Security Page

Конфигурация компьютера → Административные шаблоны → Компоненты Windows → Internet Explorer → Панель управления браузером → Вкладка Безопасность → Список назначений зоны веб-сайтов



3. Примените произведённые изменения в групповых политиках.

- Запустите cmd.exe с правами администратора
- В cmd.exe выполните команду **gpupdate /force**



```
Administrator: Command Prompt
Microsoft Windows [Version 10.0.14393]
(c) 2016 Microsoft Corporation. All rights reserved.

C:\Users\Administrator.SALES>gpupdate /force
Updating policy...

Computer Policy update has completed successfully.
User Policy update has completed successfully.

C:\Users\Administrator.SALES>
```

4. Убедитесь, что данные доменного аккаунта созданного в KATA совпадают с данными, введёнными при авторизации на рабочем устройстве.
KATA Domain Account = Windows Domain Account
5. Войдите на web-интерфейс сервера KATA без ввода учётных данных.
В строке браузера введите **https://kata.domain.name:8443**

Revision #20

Created 17 July 2025 12:39:52 by Administrator

Updated 6 February 2026 11:11:04 by Кирилл